



RÖINGEGÅRDEN



Välkommen till Röingegården!

Verksamhetschef: Ola Nordin Föreståndare: Jesper Lindén

Postadress: Box 4, 281 21 Hässleholm

Besöksadress: Röinge 5280, 281 92 Hässleholm

Telefon nr: 0451- 104 49

Sommar på Röingegården!



Vi är bra på människor!

Välkommen!

Röingegården är ett behandlingshem för vuxna kvinnor och män från 18 år med neuropsykiatriska och psykiska funktionsnedsättningar.

Verksamheten har totalt 49 platser uppdelat på fyra enheter, varav 10 är öppenvård platser.

Arbetet på Röingegården ska genomsyras av verksamhetens värdegrunder:

Trygghet

Bemötande

Kompetens

Utveckling



Våra Metoder:

- MI- Motiverande Samtal
- ESL- Ett Självständigt Liv
- CAN skattning
- Återfallsprevention
- Daglig sysselsättning i olika verksamheter

Klientråd:

Röingegårdens föreståndare har ett forum som vi kallar för Klientråd med träffar fyra gånger per år, för alla klienter. Förslag, synpunkter och klagomål kan lämnas skriftligt inför dessa forum där allt möjligt tas upp och diskuteras. Allt dokumenteras och följs upp i vårt kvalitetsarbete.

Hantering av klienters egna pengar och värdesaker:

Vid inskrivning på Röingegården går man igenom klientens ekonomiska situation. Alternativ vid hantering av ekonomi är:

- Att klienten själv klarar sin ekonomi och har då hand om sina egna pengar.
- Att klienten har god man eller förvaltare.
- Vid ny inskrivning av klient som behöver hjälp med sin ekonomi, hjälper vi till med att ansöka om god man eller förvaltare.



Behandling:

Varje klient får egna kontaktpersoner som planerar vården och behandlingen i samråd med klienten och dennes handläggare. Detta innebär bland annat saker som veckoschema för att öka struktur i vardagen.

På Röingegården kan man få hjälp att träna olika förmågor, bli bättre att lösa problem som uppstår och få metoder för att minska ångest i vardagssituationer.



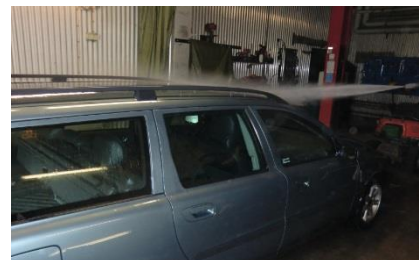
Vi erbjuder våra klienter:

- Kontaktperson
- Eget veckoschema för ökad struktur i vardagen.
- Egen genomförandeplan för vistelsen på Röingegården.
- Individuell vård och behandling.
- Daglig sysselsättning.
- Mångsidig fritid med möjlighet till olika aktiviteter.
- Vårdkedja med möjlighet till utslussningsverksamhet i träningslägenheter.



Våra arbetsplatser:

- Snickeri och måleri
- Biltvätten
- Sysslerian
- Trädgård
- Lokalvård
- Tvätt
- Kök
- Möjlighet till extern praktikplats eller studier



Klientkassan på Administrationen är:

fredagar 10:30 – 11:30

Café Oasen är öppen:

måndag till fredag mellan 09:30 – 10:30



Rökning är ej tillåten på rummen!

...men vi har en fin Rökstuga.

Nolltolerans när det gäller alkohol och droger på
Röingegården!

Måltider	Vardagar	Helger
Frukost		
Middag		
Eftermiddagsfika		
Kvällsmat		
Kvällsfika		

Din/dina kontaktpersoner är:

Din planeringsansvariga sjuksköterska är:
